

# ELBA

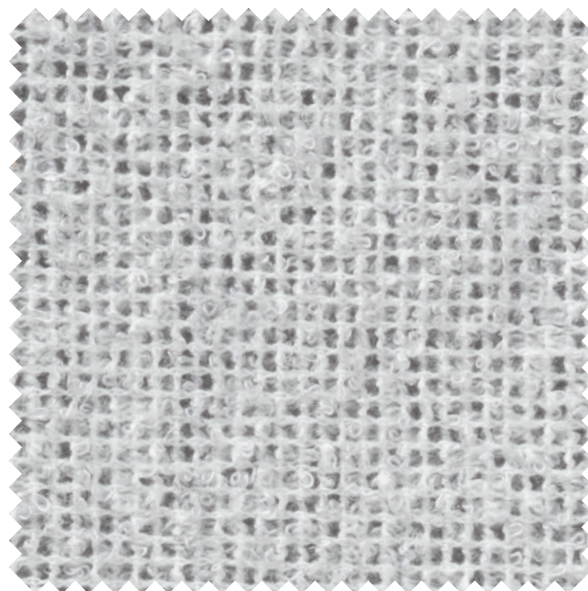
Light Filtering - 300 cm



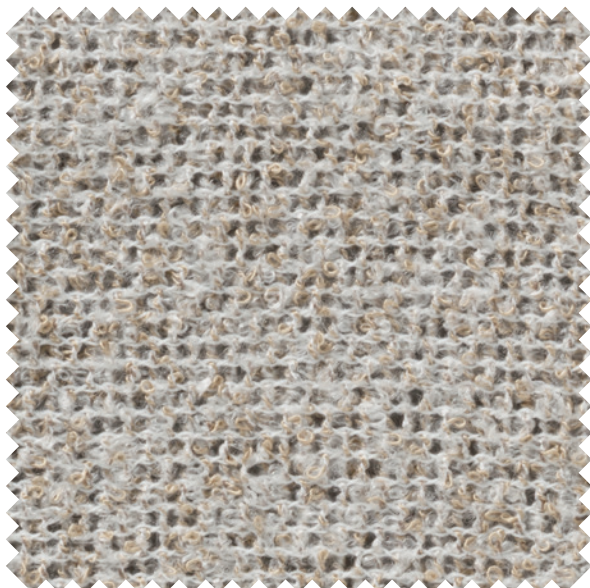
E  
L  
B  
A



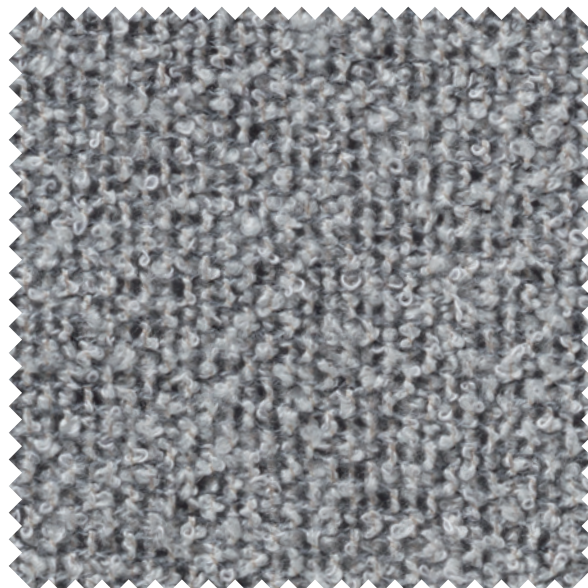
0103



0104



0105



0113



0121

LIGHT FILTERING

# ELBA

Light Filtering - 300 cm



|  |  | CHARACTERISTICS            | EIGENSCHAPPEN              | PROPRIÉTÉS                 | EIGENSCHAFTEN               |
|--|--|----------------------------|----------------------------|----------------------------|-----------------------------|
|  | Light filtering  | Transparency level         | Transparantie              | Transparence               | Transparenz                 |
|  | 69 % Acrylic + 22 % Pes FR + 9 % Pes   | Composition                | Samenstelling              | Composition                | Zusammensetzung             |
|  | 244 gr/m <sup>2</sup>  | Weight                     | Gewicht                    | Poids                      | Gewicht                     |
|  | 0,10 mm  | Thickness                  | Dikte                      | Epaisseur                  | Dicke                       |
|  | 300 cm   | Max. width                 | Max. breedte               | Largeur max.               | Max. Nutzbreite             |
|  | 5 (ISO 105 B02)  | Light fastness             | Lichtechtheid              | Résistance à la lumière    | Lichtechtheit               |
|  |  | Washing instructions       | Wasvoorschriften           | Nettoyage                  | Pflegehinweis               |
|  | 2%-3% (EN ISO 5070 & EN ISO 6330)  | Approx. shrinking possible | Mogelijke krimp            | Rétrécissement possible    | Ca. Schrumpfung möglich     |
|  |  | Applications - end-use     | Toepassingen - eindgebruik | Applications - usage final | Anwendungen - Endverwendung |
|  |  | Direction of use           | Gebuiksrichting            | Sens d'utilisation         | Gebrauchsanweisung          |
|  | certificate available - certificaat beschikbaar - certificat disponible - zertifikat verfügbar | Sustainability             | Duurzaamheid               | Durabilité                 | Nachhaltigkeit              |

## VISUAL COMFORT (EN 14501)

|  |  |
|--|--|
|  | Black out level<br>Verduisteringsniveau<br>Contrôle de l'opacité<br>Verdunklungsgrad   |
|  | Glare control<br>Afscherming tegen schittering<br>Contrôle de l'éblouissement<br>Blendschutz   |
|  | Privacy<br>Privacy<br>Intimité de nuit<br>Privacy  |
|  | Visual contact with outside world<br>Visueel contact met buitenwereld<br>Contact visuel avec l'extérieur<br>Sichtcontact met der Außenwelt |