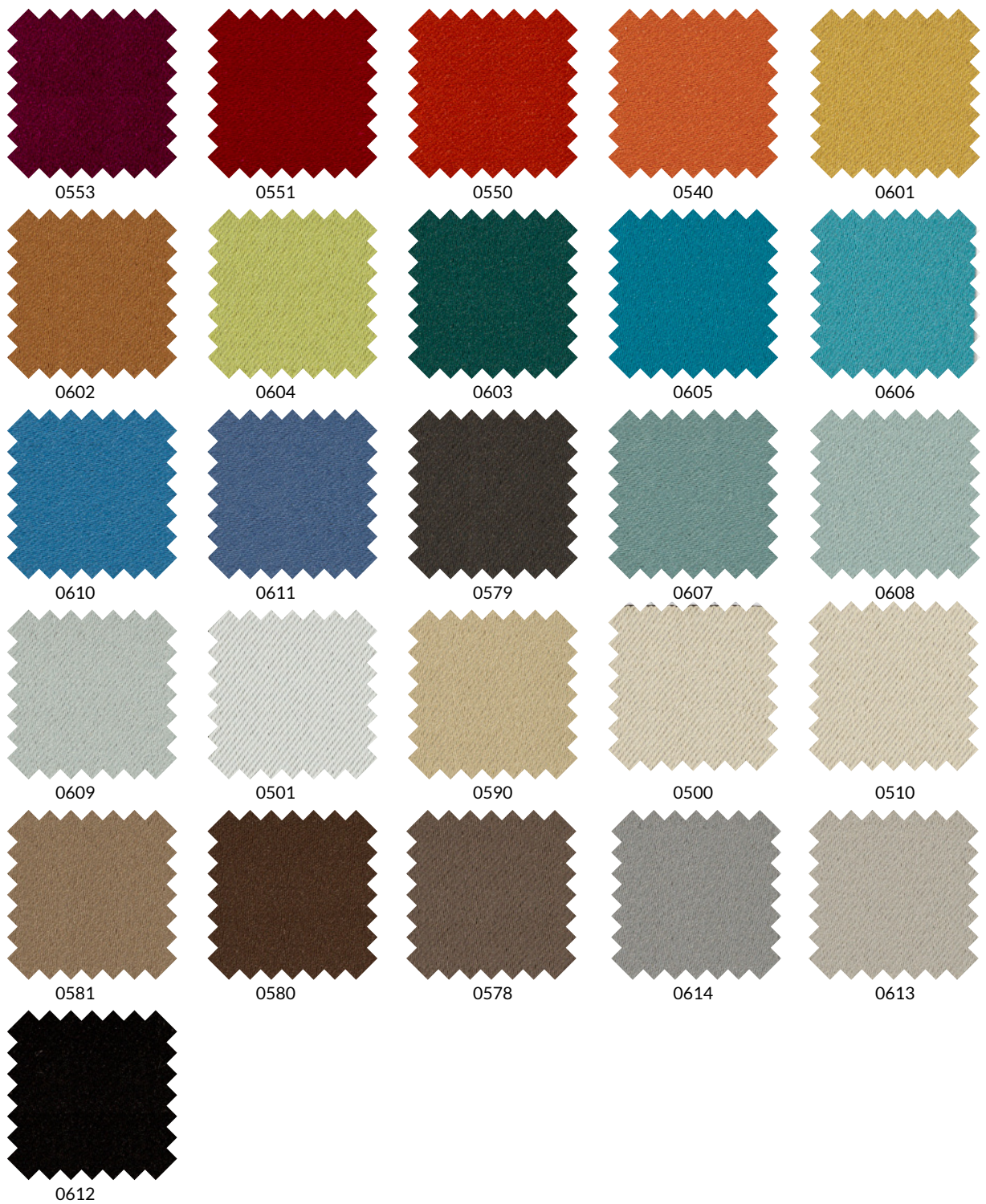
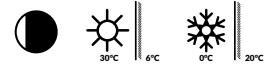


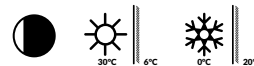
16300

Dim out - 300 cm - PES



16300

Dim out - 300 cm



		CHARACTERISTICS	EIGENSCHAPPEN	PROPRIÉTÉS	EIGENSCHAFTEN
	Dim out	Transparency level	Transparantie	Transparence	Transparenz
	100% Pes	Composition	Samenstelling	Composition	Zusammensetzung
	250 gr/m ²	Weight	Gewicht	Poids	Gewicht
	0,55 mm	Thickness	Dikte	Epaisseur	Dicke
	300 cm	Max. width	Max. breedte	Largeur max.	Max. Nutzbreite
	4-5 (ISO 105 B02)	Light fastness	Lichtechtheid	Résistance à la lumière	Lichtechtheit
	3-4 (ISO 105 C04)	Colour fastness after washing	Kleurechtheid bij het wassen	Solidité des couleurs après lavage	Farbechtheit beim Waschen
		Washing instructions	Wasvoorschriften	Nettoyage	Pflegehinweis
	1%-2% (30°C) (EN ISO 5070 & EN ISO 6330)	Approx. shrinking possible	Mogelijke krimp	Rétrécissement possible	Ca. Schrumpfung möglich
	$\alpha_w = 0,65$ (EN ISO 354/EN ISO 11654)	Sound absorption	Geluidsabsorptie	Absorption du son	Schallabsorption
		Applications - end-use	Toepassingen - eindgebruik	Applications - usage final	Anwendungen - Endverwendung
	certificate available - certificaat beschikbaar - certificat disponible - zertifikat verfügbar	Sustainability	Duurzaamheid	Durabilité	Nachhaltigkeit

OPTICAL AND SOLAR COEFFICIENTS / OPTISCHE EN ZONNE-ENERGIECOËFFICIËNTEN / COEFFICIENTS OPTIQUES ET SOLAIRES / OPTISCHE UND SOLARKOEFFIZIENTEN (EN410)

Color	ENERGY			LIGHT			T _{uv}	F _c	g _{-tot}
	Transmission	Reflection	Absorption	Transmission	Reflection	Absorption			
0510	T _{e, n-h} 0,1%	ρ _{e, n-h} 53%	α _e 46,9%	T _{v, n-h} 0,0%	ρ _{v, n-h} 54,9%	α _v 45,1%	0,0%	0,47	0,4

T_{e, n-h} Energetic transmission / Energetische transmissie / Transmission d'énergie / Energetische Übertragung **ρ_{e, n-h}** Energetic reflection / Energetische reflectie / Réflexion énergétique / Energetische Reflexion **α_e** Energetic absorption / Energetische absorptie / Absorption énergétique / Energieabsorption **T_{v, n-h}** Light transmission / Lichttransmissie / Transmission de la lumière / Lichtdurchlässigkeit **ρ_{v, n-h}** Light reflection / Lichtreflectie / Réflexion de la lumière / Lichtreflexion **α_v** Light absorption / Lichtabsorptie / Absorption de la lumière / Lichtabsorption **T_{uv}** UV transmission / UV transmissie / Transmission UV / UV-Durchlässigkeit **F_c** Shading factor / Schaduwfactor / Facteur d'ombrage / Schattierungsfaktor **g_{-tot}** Total g-factor / Totale g-factor / Facteur g-total / Gesamter g-faktor (NBN EN 13363-1) (single glazing / enkele beglazing / simple vitrage / Einfachverglasung)

THERMAL COMFORT (EN 14501)

<p>BENEFIT*</p> <p>44%</p> <p>0°C 20°C</p>	<p>Thermal comfort winter Thermisch comfort winter Confort thermique hiver Thermische Behaglichkeit Winter</p>
<p>BENEFIT*</p> <p>33%</p> <p>30°C 6°C</p> <p>g_{-tot} 0,4</p>	<p>Thermal comfort summer Thermisch comfort zomer Confort thermique été Thermische Behaglichkeit Sommer</p>
<p>BENEFIT*</p> <p>23%</p> <p>-20%</p> <p>α_w 0,65</p>	<p>Sound insulation Akoestisch comfort Isolation acoustique Schalldämmung</p>

VISUAL COMFORT (EN 14501)

<p>-50% -100%</p>		<p>Black out level Verduisteringsniveau Contrôle de l'opacité Verdunklungsgrad</p>
		<p>Glare control Afscherming tegen schittering Contrôle de l'éblouissement Blendschutz</p>
		<p>Privacy Privacy Intimité de nuit Privacy</p>
		<p>Visual contact with outside world Visueel contact met buitenwereld Contact visuel avec l'extérieur Sichtcontact met der Außenwelt</p>

* Max. expected benefit wiht single glazing / Max. verwachte winst bij enkele beglazing / Bénéfice max. attendu avec simple vitrage / Max. zu erwartender Nutzen bei einfach verglasten Fenstern