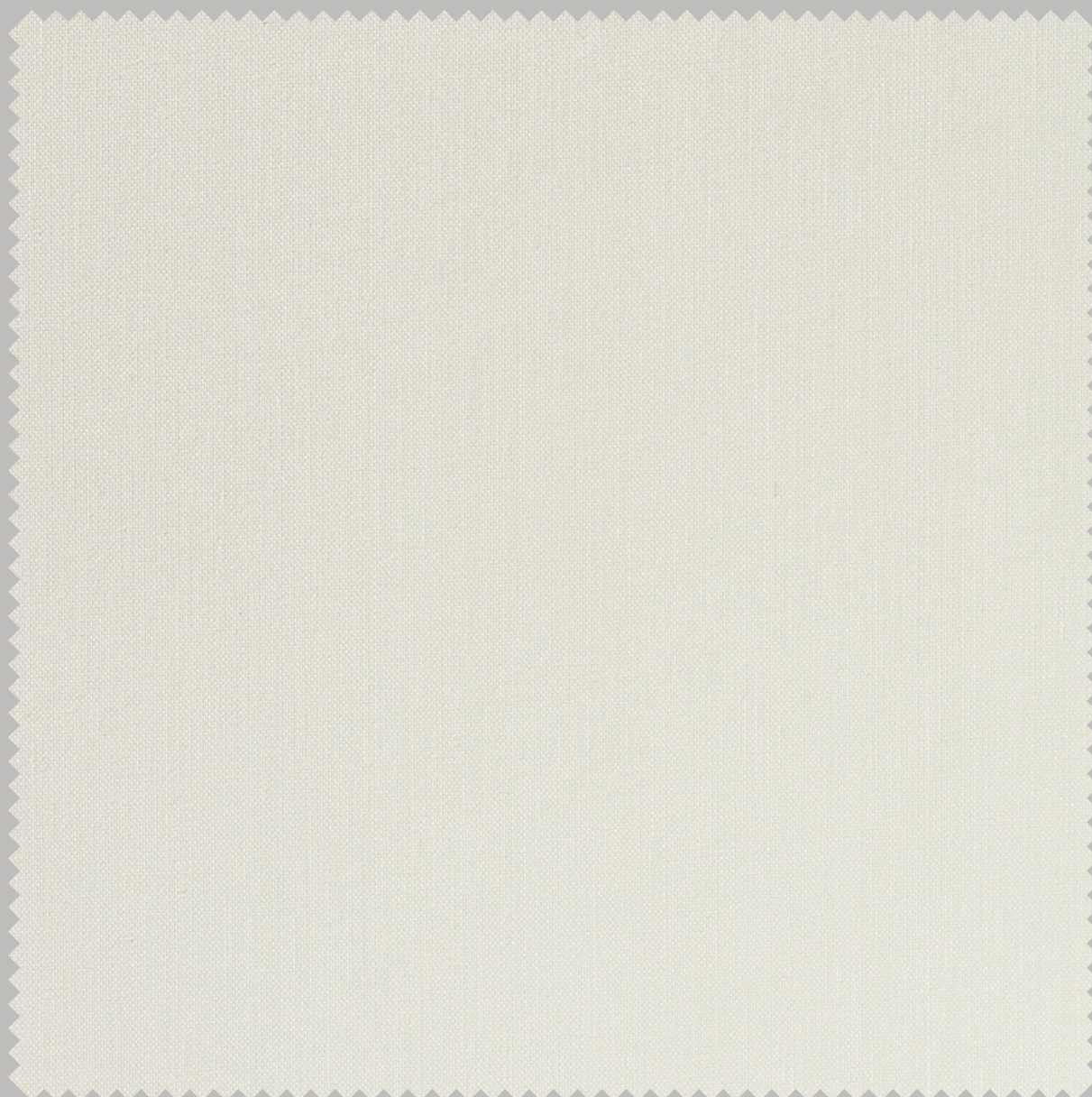


**16110**

Black out - 140 cm - 280 cm



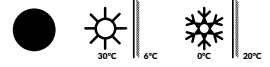
0034

1  
6  
1  
1  
0

BLACK OUT

# 16110

Black out - 140 cm - 280 cm



		CHARACTERISTICS	EIGENSCHAPPEN	PROPRIÉTÉS	EIGENSCHAFTEN
●	<b>Black out</b>	Transparency level	Transparantie	Transparence	Transparenz
⊗	<b>100% Pes + 3 pass acryl coating</b>	Composition	Samenstelling	Composition	Zusammensetzung
Ⓜ	<b>265 gr/m<sup>2</sup></b>	Weight	Gewicht	Poids	Gewicht
⊕	<b>0,55 mm</b>	Thickness	Dikte	Epaisseur	Dicke
◀ ▶	<b>140 cm - 280 cm</b>	Max. width	Max. breedte	Largeur max.	Max. Nutzbreite
☀	<b>5</b> (ISO 105 B02)	Light fastness	Lichtechtheid	Résistance à la lumière	Lichtechtheit
🌀	<b>3-4</b> (ISO 105 C04)	Colour fastness after washing	Kleurechtheid bij het wassen	Solidité des couleurs après lavage	Farbechtheit beim Waschen
🧺		Washing instructions	Wasvoorschriften	Nettoyage	Pflegehinweis
↕	<b>1%-2% (30°C)</b> (EN ISO 5070 & EN ISO 6330)	Approx. shrinking possible	Mogelijke krimp	Rétrécissement possible	Ca. Schrumpfung möglich
🔊	<b>α<sub>w</sub> = 0,35</b> (EN ISO 354/EN ISO 11654)	Sound absorption	Geluidsabsorptie	Absorption du son	Schallabsorption
🏠		Applications - end-use	Toepassingen - eindgebruik	Applications - usage final	Anwendungen - Endverwendung
🌱	certificate available - certificaat beschikbaar - certificat disponible - zertifikat verfügbar	Sustainability	Duurzaamheid	Durabilité	Nachhaltigkeit

OPTICAL AND SOLAR COEFFICIENTS / OPTISCHE EN ZONNE-ENERGIECOËFFICIËNTEN / COEFFICIENTS OPTIQUES ET SOLAIRES / OPTISCHE UND SOLARKOEFFIZIENTEN (EN410)

Color	ENERGY			LIGHT			T <sub>uv</sub>	F <sub>c</sub>	g <sub>-tot</sub>
	Transmission	Reflection	Absorption	Transmission	Reflection	Absorption			
0034	<b>T<sub>e, n-h</sub></b> 0,0%	<b>ρ<sub>e, n-h</sub></b> 69,8%	<b>α<sub>e</sub></b> 30,2%	<b>T<sub>v, n-h</sub></b> 0,0%	<b>ρ<sub>v, n-h</sub></b> 76,7%	<b>α<sub>v</sub></b> 23,3%	0,0%	0,35	0,30

**T<sub>e, n-h</sub>** Energetic transmission / Energetische transmissie / Transmission d'énergie / Energetische Übertragung **ρ<sub>e, n-h</sub>** Energetic reflection / Energetische reflectie / Réflexion énergétique / Energetische Reflexion **α<sub>e</sub>** Energetic absorption / Energetische absorptie / Absorption énergétique / Energieabsorption **T<sub>v, n-h</sub>** Light transmission / Lichttransmissie / Transmission de la lumière / Lichtdurchlässigkeit **ρ<sub>v, n-h</sub>** Light reflection / Lichtreflectie / Réflexion de la lumière / Lichtreflexion **α<sub>v</sub>** Light absorption / Lichtabsorption / Absorption de la lumière / Lichtabsorption **T<sub>uv</sub>** UV transmission / UV transmissie / Transmission UV / UV-Durchlässigkeit **F<sub>c</sub>** Shading factor / Schaduwfactor / Facteur d'ombrage / Schattierungsfaktor **g<sub>-tot</sub>** Total g-factor / Totale g-factor / Facteur g-total / Gesamter g-faktor (NBN EN 13363-1) (single glazing / enkele beglazing / simple vitrage / Einfachverglasung)

THERMAL COMFORT (EN 14501)

<p><b>BENEFIT*</b></p> <p><b>44%</b></p> <p>0°C   20°C</p>	<p>Thermal comfort winter Thermisch comfort winter Confort thermique hiver Thermische Behaglichkeit Winter</p>
<p><b>BENEFIT*</b></p> <p><b>29%</b></p> <p>30°C   6°C</p> <p><b>g<sub>-tot</sub> 0,3</b></p>	<p>Thermal comfort summer Thermisch comfort zomer Confort thermique été Thermische Behaglichkeit Sommer</p>
<p><b>BENEFIT*</b></p> <p><b>20%</b></p> <p>-20%</p> <p><b>α<sub>w</sub> 0,35</b></p>	<p>Sound insulation Akoestisch comfort Isolation acoustique Schalldämmung</p>

VISUAL COMFORT (EN 14501)

<p>-50% -100%</p>	<p>Black out level Verduisteringsniveau Contrôle de l'opacité Verdunklungsgrad</p>
	<p>Glare control Afscherming tegen schittering Contrôle de l'éblouissement Blendschutz</p>
	<p>Privacy Privacy Intimité de nuit Privacy</p>
	<p>Visual contact with outside world Visueel contact met buitenwereld Contact visuel avec l'extérieur Sichtcontact met der Außenwelt</p>

\* Max. expected benefit wiht single glazing / Max. verwachte winst bij enkele beglazing / Bénéfice max. attendu avec simple vitrage / Max. zu erwartender Nutzen bei einfach verglasten Fenstern