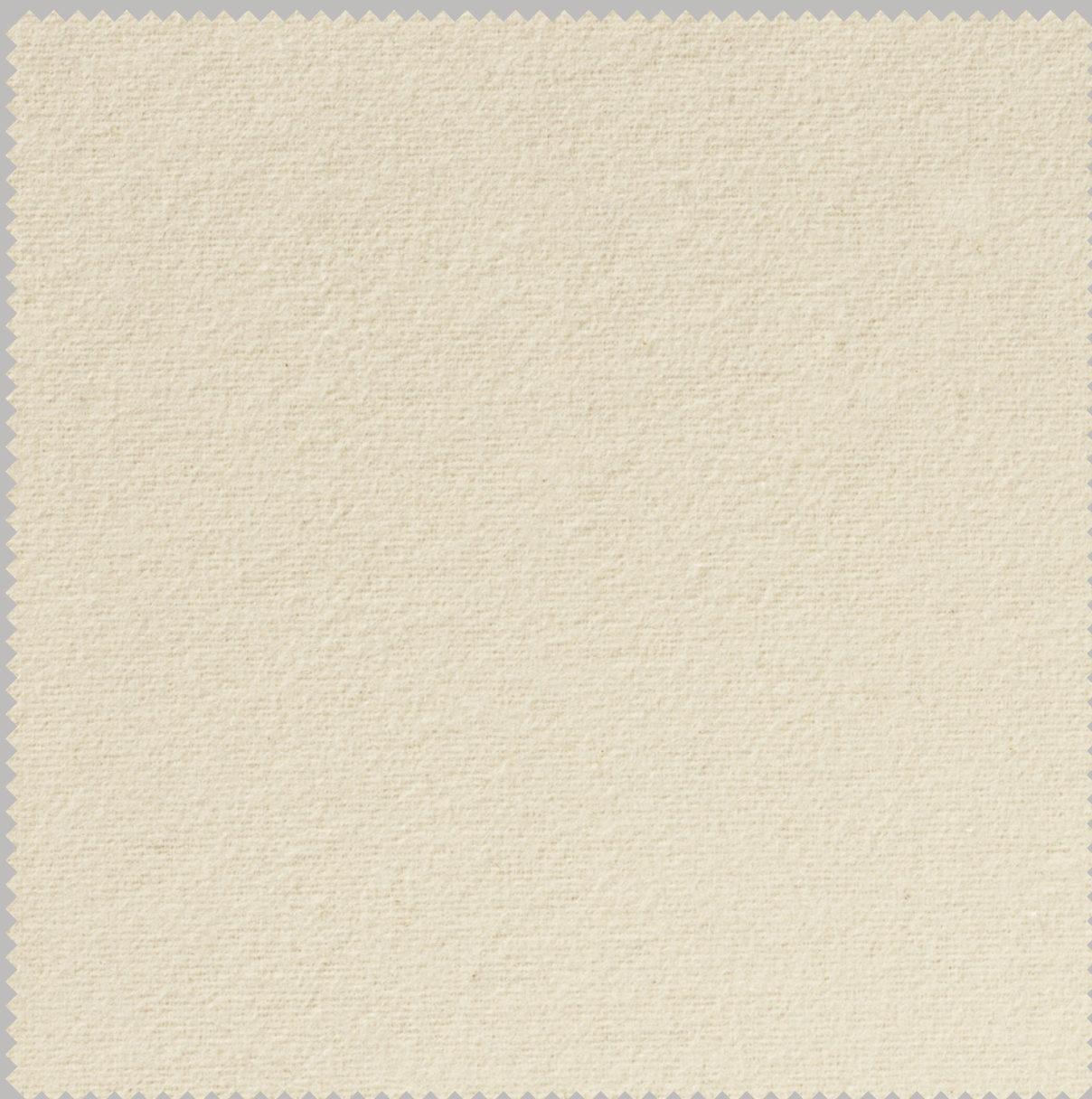
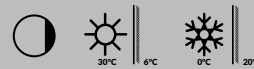


15010

Interlining - 150 cm - 240 cm - 300 cm



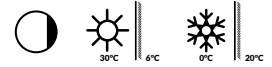
0034

1
5
0
1
0

INTERLINING

15010

Interlining - 150 cm - 240 cm - 300 cm



		CHARACTERISTICS	EIGENSCHAPPEN	PROPRIÉTÉS	EIGENSCHAFTEN
	Light Filtering	Transparency level	Transparantie	Transparence	Transparenz
	100% Cotton	Composition	Samenstelling	Composition	Zusammensetzung
	200 gr/m²	Weight	Gewicht	Poids	Gewicht
	0,7 mm	Thickness	Dikte	Epaisseur	Dicke
	150 cm - 240 cm - 300 cm	Max. width	Max. breedte	Largeur max.	Max. Nutzbreite
	5 (ISO 105 B02)	Light fastness	Lichtechtheid	Résistance à la lumière	Lichtechtheit
	3-4 (ISO 105 C06)	Colour fastness after washing	Kleurechtheid bij het wassen	Solidité des couleurs après lavage	Farbechtheit beim Waschen
		Washing instructions	Wasvoorschriften	Nettoyage	Pflegehinweis
	2%-3%	Approx. shrinking possible	Mogelijke krimp	Rétrécissement possible	Ca. Schrumpfung möglich
	$\alpha_w = 0,50$ (EN ISO 354/EN ISO 11654)	Sound absorption	Geluidsabsorptie	Absorption du son	Schallabsorption
		Applications - end-use	Toepassingen - eindgebruik	Applications - usage final	Anwendungen - Endverwendung
	certificate available - certificaat beschikbaar - certificat disponible - zertifikat verfügbar	Sustainability	Duurzaamheid	Durabilité	Nachhaltigkeit

OPTICAL AND SOLAR COEFFICIENTS / OPTISCHE EN ZONNE-ENERGIECOËFFICIËNTEN / COEFFICIENTS OPTIQUES ET SOLAIRES / OPTISCHE UND SOLARKOEFFIZIENTEN (EN410)

Color	ENERGY			LIGHT			Tuv	Fc	g-tot
	Transmission	Reflection	Absorption	Transmission	Reflection	Absorption			
0034	$T_{e, n-h}$ 2,9%	$\rho_{e, n-h}$ 76,6%	α_e 20,5%	$T_{v, n-h}$ 0,7%	$\rho_{v, n-h}$ 78,9%	α_v 20,4%	0,0%	0,32%	0,27%

$T_{e, n-h}$ Energetic transmission / Energetische transmissie / Transmission d'énergie / Energetische Übertragung **$\rho_{e, n-h}$** Energetic reflection / Energetische reflectie / Réflexion énergétique / Energetische Reflexion **α_e** Energetic absorption / Energetische absorptie / Absorption énergétique / Energieabsorption **$T_{v, n-h}$** Light transmission / Lichttransmissie / Transmission de la lumière / Lichtdurchlässigkeit **$\rho_{v, n-h}$** Light reflection / Lichtreflectie / Réflexion de la lumière / Lichtreflexion **α_v** Light absorption / Lichtabsorptie / Absorption de la lumière / Lichtabsorption **Tuv** UV transmission / UV transmissie / Transmission UV / UV-Durchlässigkeit **Fc** Shading factor / Schaduwfactor / Facteur d'ombrage / Schattierungsfaktor **g-tot** Total g-factor / Totale g-factor / Facteur g-total / Gesamter g-faktor (NBN EN 13363-1) (single glazing / enkele beglazing / simple vitrage / Einfachverglasung)

THERMAL COMFORT (EN 14501)

<p>BENEFIT*</p> <p>44%</p> <p>0°C 20°C</p>	<p>Thermal comfort winter Thermisch comfort winter Confort thermique hiver Thermische Behaglichkeit Winter</p>
<p>BENEFIT*</p> <p>33%</p> <p>30°C 6°C</p> <p>g-tot 0,27</p>	<p>Thermal comfort summer Thermisch comfort zomer Confort thermique été Thermische Behaglichkeit Sommer</p>
<p>BENEFIT*</p> <p>20%</p> <p>α_w 0,50</p>	<p>Sound insulation Akoestisch comfort Isolation acoustique Schalldämmung</p>

VISUAL COMFORT (EN 14501)

<p>-50% -100%</p>	<p>Black out level Verduisteringsniveau Contrôle de l'opacité Verdunklungsgrad</p>
	<p>Glare control Afscherming tegen schittering Contrôle de l'éblouissement Blendschutz</p>
	<p>Privacy Privacy Intimité de nuit Privacy</p>
	<p>Visual contact with outside world Visueel contact met buitenwereld Contact visuel avec l'extérieur Sichtcontact met der Außenwelt</p>