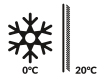
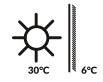


# VEROLI

Light Filtering FR - 300 cm



1001



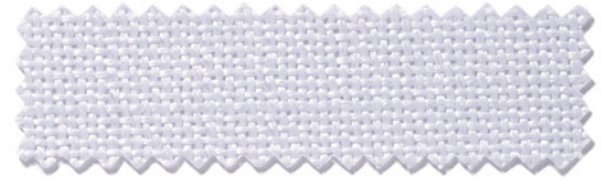
1002



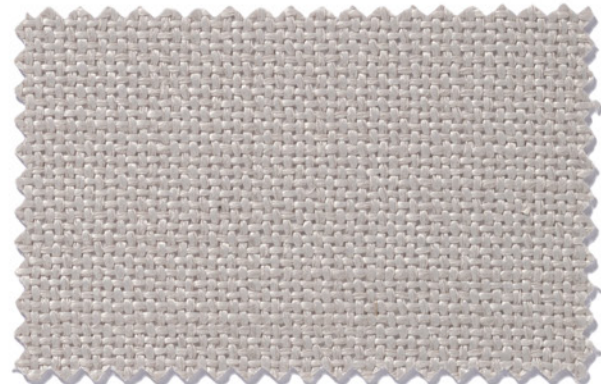
1003



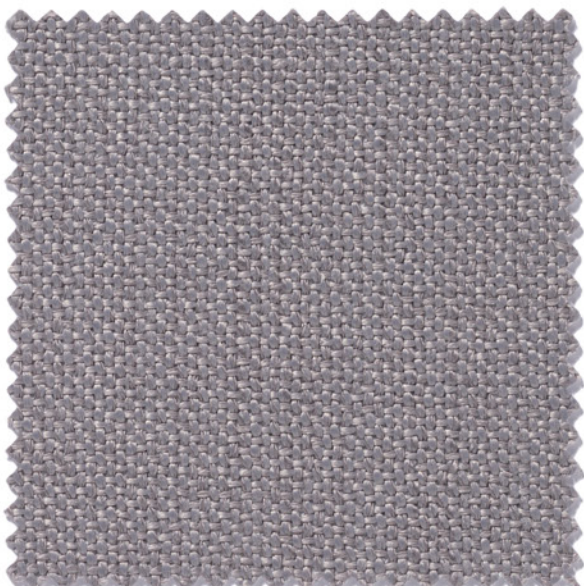
1004



1005



1006



1007



1008

# VEROLI

Light Filtering FR - 300 cm

		CHARACTERISTICS	EIGENSCHAPPEN	PROPRIÉTÉS	EIGENSCHAFTEN
	<b>Light Filtering</b>	Transparency level	Transparantie	Transparence	Transparenz
	<b>100% Pes FR</b>	Composition	Samenstelling	Composition	Zusammensetzung
	<b>280 gr/m²</b>	Weight	Gewicht	Poids	Gewicht
	<b>0,55 mm</b>	Thickness	Dikte	Epaisseur	Dicke
	<b>300 cm</b>	Max. width	Max. breedte	Largeur max.	Max. Nutzbreite
	<b>M1</b>	Flame retardant	Brandvrije Norm	Classement au feu	Schwerentflammbarkeit
	<b>4 - 5</b> (ISO 105 B02)	Light fastness	Lichtechtheid	Résistance à la lumière	Lichtechtheit
	warp: 16/inch - 1600D Fancy Pes FR weft: 18/inch - 1600D Fancy Pes FR	Weaving Construction	Weef Constructie	Construction tissage	Webkonstruktion
	<b>4-5</b> (ISO 105 C04)	Colour fastness after washing	Kleurechtheid bij het wassen	Solidité des couleurs après lavage	Farbechtheit beim Waschen
		Washing instructions	Wasvoorschriften	Nettoyage	Pflegehinweis
	<b>1-2% (30°C)</b> (EN ISO 5070 & EN ISO 6330) <b>2,5-3% (60°C)</b> (EN ISO 5070 & EN ISO 6330)	Approx. shrinking possible	Mogelijke krimp	Rétrécissement possible	Ca. Schrumpfung möglich
	<b>α<sub>w</sub> = 0,25</b> (EN ISO 354/EN ISO 11654)	Sound absorption	Geluidsabsorptie	Absorption du son	Schallabsorption
		Thermal disinfection	Thermische desinfectie	Désinfection Thermique	Thermische desinfectie
		Applications - end-use	Toepassingen - eindgebruik	Applications - usage final	Anwendungen - Endverwendung
		Direction of use	Gebruiksrichting	Sens d'utilisation	Gebrauchsanweisung
	certificate available - certificaat beschikbaar - certificat disponible - zertifikat verfügbar	Sustainability	Duurzaamheid	Durabilité	Nachhaltigkeit
	not available - niet van toepassing - non disponible - nicht verfügbar	Recycled Yarns	Gerecycleerde garens	Fils recyclés	Recycelte Garne

OPTICAL AND SOLAR COEFFICIENTS / OPTISCHE EN ZONNE-ENERGIECOËFFICIËNTEN / COEFFICIENTS OPTIQUES ET SOLAIRES / OPTISCHE UND SOLARKOEFFIZIENTEN (EN410)

Color	ENERGY			LIGHT			T <sub>uv</sub>	F <sub>c</sub>	g-tot
	Transmission	Reflection	Absorption	Transmission	Reflection	Absorption			
	T <sub>e</sub> , n-h	ρ <sub>e</sub> , n-h	α <sub>e</sub>	T <sub>v</sub> , n-h	ρ <sub>v</sub> , n-h	α <sub>v</sub>			
<b>1001</b>	15,5%	51,0%	33,5%	8,0%	31,5%	60,5%	7,8%	0,52	0,44

**T<sub>e</sub>, n-h** Energetic transmission / Energetische transmissie / Transmission d'énergie / Energetische Übertragung **ρ<sub>e</sub>, n-h** Energetic reflection / Energetische reflectie / Réflexion énergétique / Energetische Reflexion **α<sub>e</sub>** Energetic absorption / Energetische absorptie / Absorption énergétique / Energieabsorption **T<sub>v</sub>, n-h** Light transmission / Lichttransmissie / Transmission de la lumière / Lichtdurchlässigkeit **ρ<sub>v</sub>, n-h** Light reflection / Lichtreflectie / Réflexion de la lumière / Lichtreflexion **α<sub>v</sub>** Light absorption / Lichtabsorptie / Absorption de la lumière / Lichtabsorption **T<sub>uv</sub>** UV transmission / UV transmissie / Transmission UV / UV-Durchlässigkeit **F<sub>c</sub>** Shading factor / Schaduwfactor / Facteur d'ombrage / Schattierungsfaktor **g-tot** Total g-factor / Totale g-factor / Facteur g-total / Gesamter g-faktor (NBN EN 13363-1) (single glazing / enkele beglazing / simple vitrage / Einfachverglasung)

THERMAL COMFORT (EN 14501)

<p><b>BENEFIT*</b></p> <p><b>44%</b></p> <p>0°C → 20°C</p>	<p>Thermal comfort winter Thermisch comfort winter Confort thermique hiver Thermische Behaglichkeit Winter</p>
<p><b>BENEFIT*</b></p> <p><b>33%</b></p> <p>30°C → 6°C</p> <p><b>g-tot 0,44</b></p>	<p>Thermal comfort summer Thermisch comfort zomer Confort thermique été Thermische Behaglichkeit Sommer</p>

VISUAL COMFORT (EN 14501)

<p>-50% -100%</p>	<p>Black out level Verduisteringsniveau Contrôle de l'opacité Verdunklungsgrad</p>
	<p>Glare control Afscherming tegen schittering Contrôle de l'éblouissement Blendschutz</p>
	<p>Privacy Privacy Intimité de nuit Privacy</p>
	<p>Visual contact with outside world Visueel contact met buitenwereld Contact visuel avec l'extérieur Sichtcontact met der Außenwelt</p>

\* Max. expected benefit with single glazing / Max. verwachte winst bij enkele beglazing / Bénéfice max. attendu avec simple vitrage / Max. zu erwartender Nutzen bei einfach verglasten Fenstern